

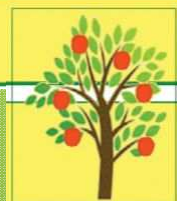
# ASSOCIAZIONE

MARINO POMA

# mor oniUS



LE BUONE PRATICHE  
DANNO SEMPRE BUONI FRUTTI



CIRIE' 19 febbraio 2018

## PROGETTO RICHIEDENTI ASILO

**LA DIFFERENZIATA E'  
INTEGRATA**



# L'Associazione moroniUS

- E' un'associazione di volontari attiva nelle Valli di Lanzo e nel ciriace
- Non si occupa di accoglienza diretta
- Promuove e segue progetti di integrazione rivolti ai migranti





## Sensibilizzare alla raccolta **differenziata**



- L'idea di progetto nasce osservando le difficoltà degli operatori a far comprendere come si effettua una corretta raccolta **differenziata**



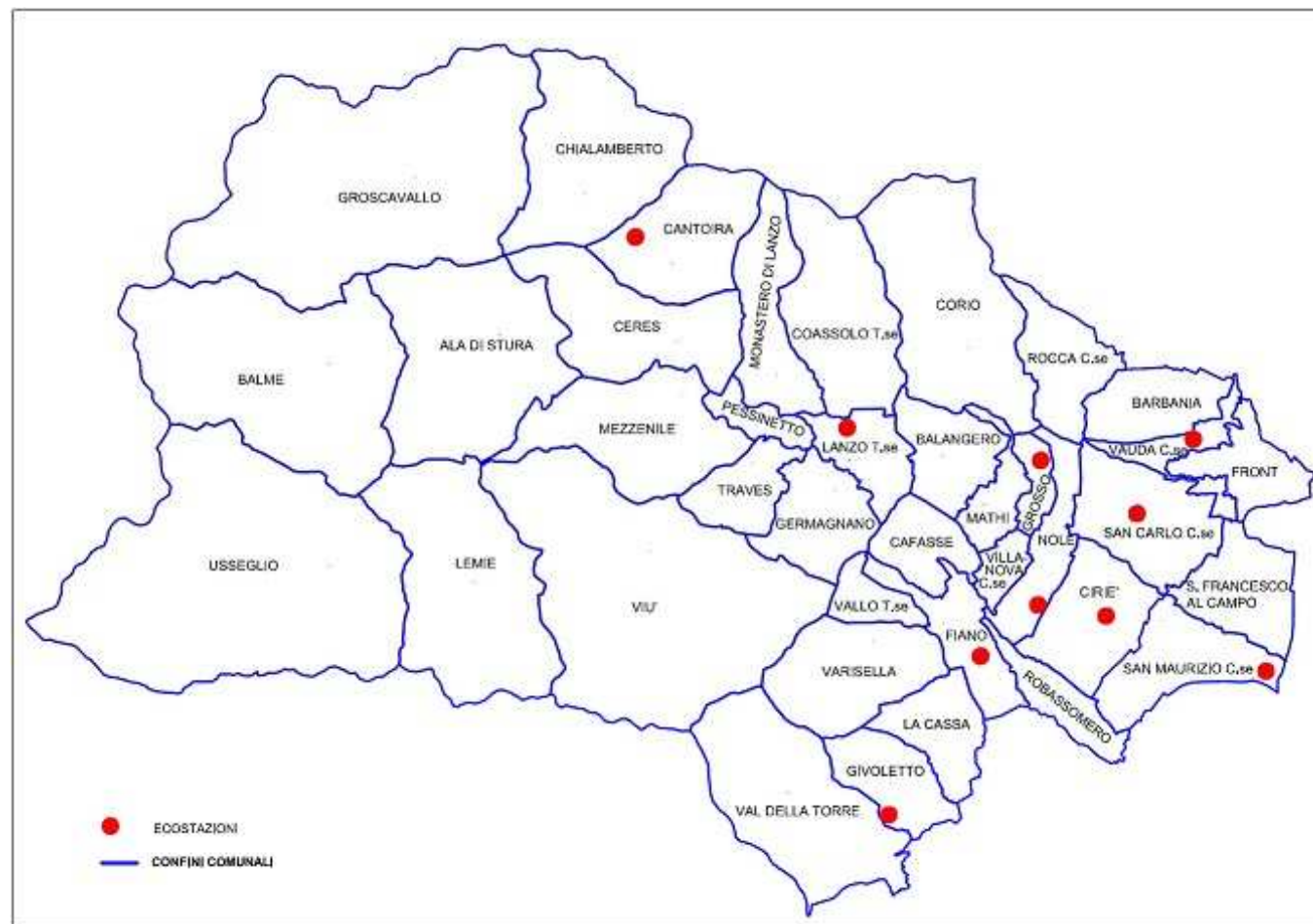
# Primi contatti con il **CISA**

- A giugno 2017 si coinvolge il Consorzio **CISA** di Ciriè e si ricercano insieme possibili **soluzioni** al problema



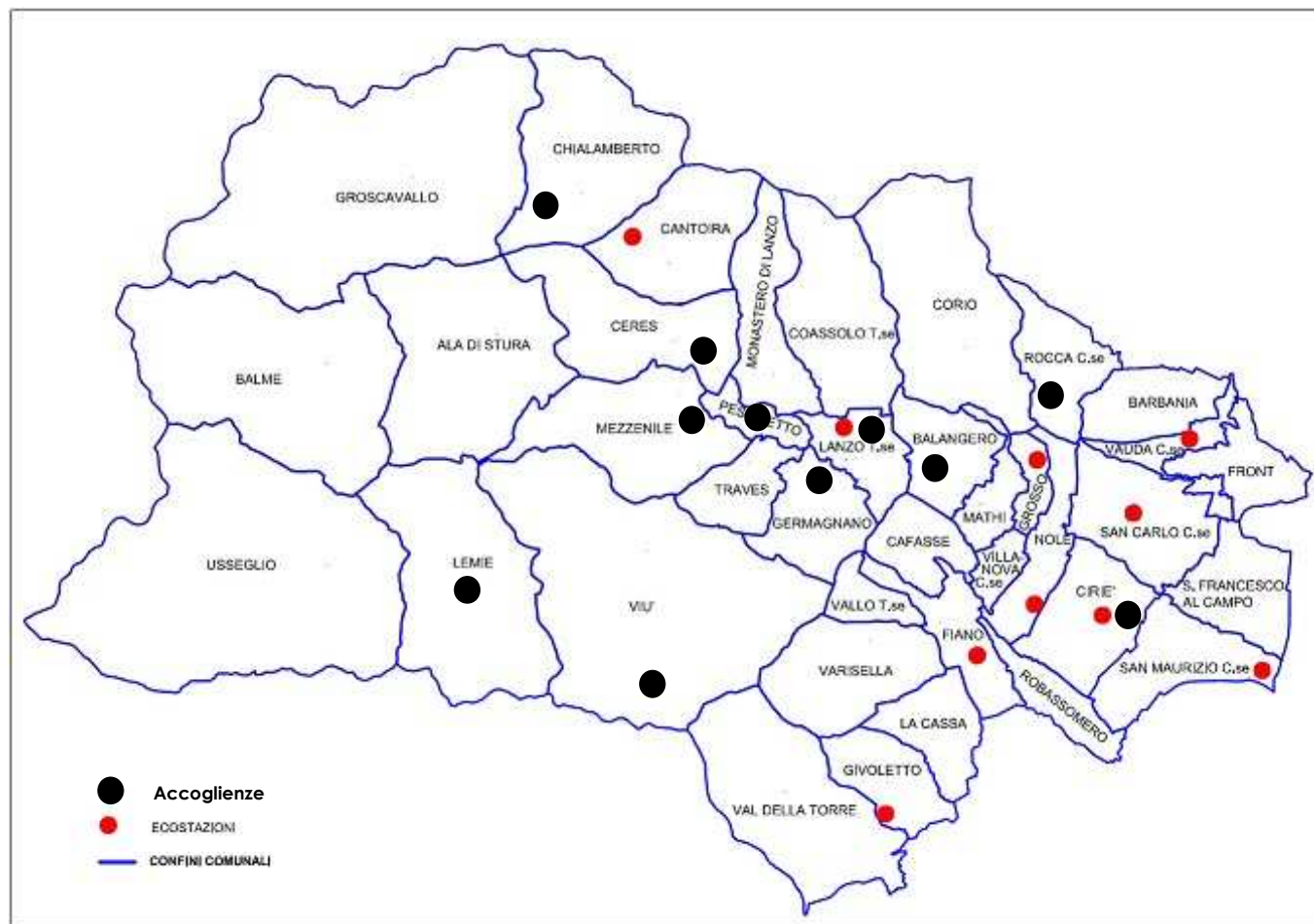


# Territorio di competenza CISA





# Presenze migranti sul territorio

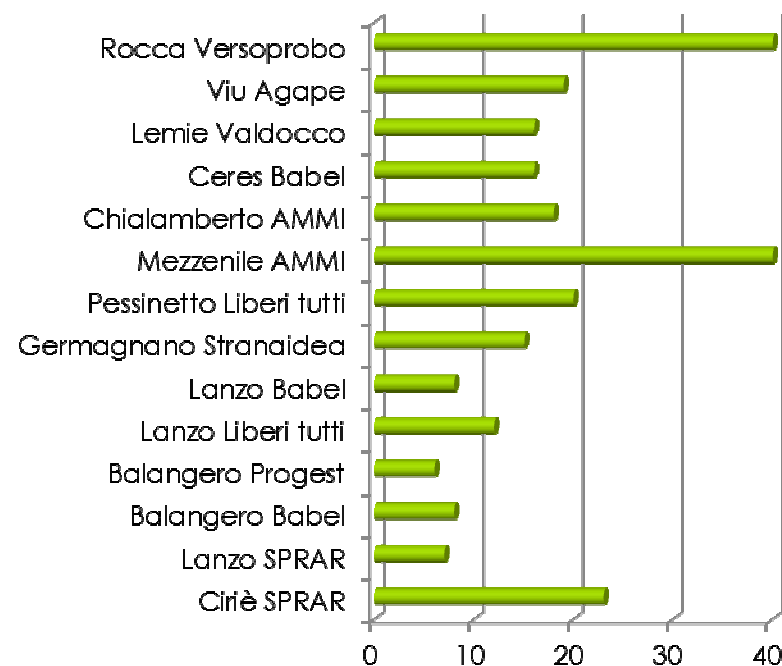




# Numeri dei migranti sul territorio

LOCALIZZAZIONE	OSPITI
Ciriè SPRAR	23
Lanzo SPRAR	7
Balangero Babel	8
Balangero Progest	6
Lanzo Liberi tutti	12
Lanzo Babel	8
Germagnano Stranaidea	15
Pessinetto Liberi tutti	20
Mezenile AMMI	40
Chialamberto AMMI	18
Ceres Babel	16
Lemie Valdocco	16
Viu Agape	19
Rocca Versoprobo	40

248





# Coinvolgimento delle cooperative di **accoglienza**

- Nei numerosi incontri di progettazione si coinvolgono le cooperative di **accoglienza** presenti sul territorio
- STRANAIDEA
- DALLASTESSAPARTE
- BABEL
- LIBERITUTTI
- AMMI
- PROGEST
- LAVALDOCCO
- CARAPACE E AGAPE
- VERSOPROBO



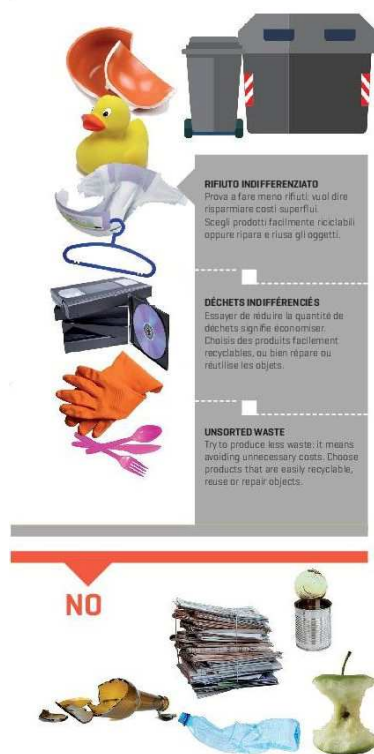
# Realizzazione progetto

- Il CISA affida l'incarico per realizzare il progetto alla Cooperativa **E.R.I.C.A** di Alba già attiva nel campo della sensibilizzazione ambientale





# Si stabilisce di realizzare nuovo materiale informativo in tre lingue italiano, inglese e francese



**RIFIUTO INDIFFERENZIATO**  
Prova a fare meno rifiuti: vuol dire risparmiare costi superflui.  
Scegli prodotti facilmente riciclabili oppure ripara e riusa gli oggetti.

**DÉCHETS INDIFFÉRENCIÉS**  
Essayer de réduire la quantité de déchets signifie économiser.  
Choisir des produits facilement recyclables, ou bien réparer ou réutiliser les objets.

**UNSORTED WASTE**  
Try to produce less waste: it means avoiding unnecessary costs. Choose products that are easily recyclable, reuse or repair objects.

## PERCHÉ È IMPORTANTE FARE LA RACCOLTA DIFFERENZIATA?

La raccolta differenziata è un obbligo di legge e permette di:  
1. riciclare i rifiuti, trasformandoli in altri oggetti  
2. limitare i rifiuti che vanno a smaltimento  
3. salvaguardare l'ambiente

Fare bene è un dovere verso il territorio in cui viviamo!  
Non mettere rifiuti a terra, fuori dal cassonetto.  
Non abbandonare rifiuti sul territorio.

## POURQUOI EST-CE IMPORTANT DE FAIRE LE TRI SÉLECTIF ?

Le tri sélectif est une obligation légale et permet de:  
1. recycler les déchets, en les transformant en d'autres objets  
2. limiter les déchets qui seront traités  
3. sauvegarder l'environnement.

Faire le tri sélectif correctement est une obligation envers le territoire dans lequel nous habitons ! Ne jette pas tes déchets par terre ou en dehors des poubelles. N'abandonne pas tes déchets sur le territoire !

## WHY IS IT IMPORTANT TO SORT WASTE SEPARATELY?

Separate waste collection is a legal obligation and allows to:  
1. recycle waste, transforming it into other objects  
2. limit the amount of waste that needs to be treated  
3. protecting the environment.

Separating waste correctly is an obligation towards the territory in which we live! Don't throw your waste on the ground, or outside of the waste bins. Don't abandon your waste.



Sul nostro territorio sono presenti due modalità di raccolta.  
Sur notre territoire, deux modalités de collecte sont disponibles.  
On our territory, there are two waste collection methods.

## RACCOLTA PORTA A PORTA nei comuni di: La collecte en porte à porte dans les municipalités de: Door to door waste collection in the municipalities of:

- |                    |                              |
|--------------------|------------------------------|
| • Belangero        | • Lanzo Torinese             |
| • Barbania         | • Mathi                      |
| • Cafasse          | • Nole                       |
| • Cirié            | • Robassomero                |
| • Corio (in parte) | • Rocca Canavese             |
| • Fiano Torinese   | • San Carlo Canavese         |
| • Front            | • San Francesco al Campo     |
| • Germagnano       | • San Maurizio Canavese      |
| • Givoletto        | • Val della Torre (in parte) |
| • Grosso           | • Vauda Canavese             |
| • La Cassa         | • Villanova Canavese         |

## RACCOLTA STRADALE nei comuni di: La collecte à la rue dans les municipalités de: Street waste collection in the municipalities of:

- |                         |                      |
|-------------------------|----------------------|
| • Ala di Stura          | • Lomè               |
| • Balme                 | • Mazzanile          |
| • Barbania (solo vetro) | • Monastero di Lanzo |
| • Ceres                 | • Pessinetto         |
| • Cantola               | • Traves             |
| • Chiamberto            | • Usseglio           |
| • Coassolo Torinese     | • Vallo Torinese     |
| • Groscavallo           | • Viù                |

## RACCOLTA DI PROSSIMITÀ nei comuni di: La collecte de proximité dans les municipalités de: Proximity waste collection in the municipalities of:

- |                              |
|------------------------------|
| • Conio (in parte)           |
| • Val della Torre (in parte) |
| • Varsella                   |



mor  
oniUS

## RIFIUTI? DIFFERENZIAMOLI INSIEME!

Déchets? Faisons le tri ensemble!  
Waste? Let's sort it out together!

Guida alla raccolta differenziata.  
Guide pour le tri sélectif | Guide for the separate waste collection

## Info

Consorzio CISA, via Trento 21/D, Cirié  
NUMERO VERDE 800.071.302  
info@cisaweb.info | www.cisaweb.info

Consorzio CISA

APP americana  
"Detto chi lo saprà!"





# Gli esempi di raccolta differenziata presentati sono semplici e di immediata comprensione Si utilizzano molto i COLORI



**CARTA, CARTONE E CARTONI PER BEVANDE**  
Getta carta e cartone puliti (senza sacchetto di plastica). Schiaccia i contenitori in cartone e cartoncini.

**PAPIER, CARTON ET CARTON DE BOISSONS.**  
Jette papiers et cartons propres (sans sachets en plastique). Écrase les contenants en carton.

**PAPER, CARDBOARD AND CARTON FOR BEVERAGES**  
Throw clean paper and cardboard (no plastic bags). Flatten boxes and cartons.



**IMBALLAGGI IN PLASTICA**  
Un imballaggio contiene o confeziona qualcosa (una bevanda, un liquido, un oggetto). Svuotali, sciacquali e schiaccia.

**EMBALLAGES EN PLASTIQUE**  
Un emballage contient ou confère quelque chose (une boisson, un liquide, un objet). Vide-les, rince-les et écrase-les.

**PLASTIC PACKAGING**  
Packaging contains something (a drink, a liquid, an object). Empty it, rinse it and flatten it.



**CONTENITORI IN VETRO**  
Svuota i contenitori di vetro, acciaio e alluminio prima di gettarli (senza sacchetto di plastica).

**CONTENEURS EN VERRE**  
Vide les contenants en verre, acier et aluminium avant de les jeter (sans le sachet en plastique).

**GLASS CONTAINERS**  
Empty glass, aluminum and steel containers before throwing them away (without plastic bag).



**ORGANICO**  
COMUNI CON RACCOLTA PORTA A PORTA  
Raccogli i tuoi rifiuti organici in un sacchetto compostabile (all'interno del contenitore sottolavello) e gettalo nel contenitore marrone per lo smaltimento.  
COMUNI CON RACCOLTA STRADALE  
L'organico va smaltito con il compostaggio domestico.

**ORGANIQUE**  
MUNICIPALITÉS AVEC LA COLLECTE À LA PORTE  
Rassemble tes déchets organiques dans un sachet compostable (à l'intérieur du contenant en dessous du lavabo) et jette-le dans le contenant marron pour le vidage.  
MUNICIPALITÉS AVEC LA COLLECTE À LA RUE  
La fraction organique doit être traitée à travers le compostage domestique.

**ORGANIC**  
MUNICIPALITIES WITH DOOR TO DOOR WASTE COLLECTION  
Collect your organic waste in a compostable bag (inside the bin under the sink) and throw it in the brown container to empty it.  
MUNICIPALITIES WITH STREET COLLECTION  
The organic fraction must be treated through home composting.

**NO**  
Pellicce/operti (carta + plastica)  
Multicouches (papier + plastique)  
Multilayer (paper + plastic)

**NO**  
La plastica che non è imballaggio  
Le plastique qui n'est pas un emballage  
Plastic that is not packaging

**NO**  
Ceramica, pirex, lampadine  
Céramique, pyrex, ampoules  
Ceramic, Pyrex, light bulbs

**NO**





mor  
oni US

## RIFIUTI? DIFFERENZIAMOLI INSIEME!



APPUNTAMENTI INFORMATIVI

sulla raccolta differenziata rivolti ai richiedenti asilo e ai cittadini:  
un'occasione per tutti per informarsi, conoscere e conoscersi.

**VENERDÌ 2 MARZO 2018 ORE 20,30**

**Lanzo**, Salone ATL - Via Umberto I, 9

**VENERDÌ 9 MARZO 2018 ORE 20,30**

**Ciriè**, Centro socio-culturale - Corso Nazioni Unite, 23

**VENERDÌ 16 MARZO 2018 ORE 20,30**

**Ceres**, Teatro parrocchiale - Piazza Municipio

**VENERDÌ 23 MARZO 2018 ORE 20,30**

**Viù**, Salone polivalente - Piazza del mercato



- Il progetto prevede **quattro** incontri pubblici, che si terranno nel mese di marzo.
- Negli incontri, verranno spiegati **in modo semplice** ed in tre lingue le regole della raccolta differenziata
- Gli incontri saranno aperti a **TUTTA** la popolazione



# Tirocinio Formativo **Universitario**



**UNIVERSITA  
DEGLI STUDI  
DI TORINO**

- Tramite una convenzione con l'Università di Torino, il progetto sarà seguito per la Morus da un tirocinante iscritto al corso di laurea in **Comunicazione interculturale**



## L'Associazione **Morus ONLUS**

- Ringrazia il Consorzio CISA per la disponibilità e la sensibilità dimostrata nell'affrontare il problema
- Ringrazia tutte le cooperative di accoglienza per la loro fattiva presenza nella realizzazione del progetto



Invita tutta la popolazione agli incontri previsti nei 4 venerdì di marzo.  
Perché la differenziata **è integrata** se si impara a farla insieme  
Perché **INSIEME** è meglio. Sempre

